



Conferința de analiză a riscului – Ediția a VI-a *OPTIMIZARE ȘI PERFORMANȚĂ ÎN REDUCEREA RISCURILOR DE SECURITATE*



*PANEL III
Optimizarea intervenției autorităților la
evenimente, cu ajutorul sistemelor de detecție
incendiu, gaze și stingere a incendiilor*

Eveniment **online și**



pe Youtube & Facebook

PANEL SPONSORIZAT DE





GAMA DE ECHIPAMENTE

Camere de exterior cu 2 lentile



M16



S16



D16



M26



Q26



D26

Camere de exterior cu 1 lentila

Access Control



I25



MxDisplay+

Camere termoviziune



M16

Thermal



S16

Thermal

Camere de interior



c26



i26



p26



v26

VMS si Apps



MxMC



anel



MxApp



MxBell



Camere cu termoviziune



- Thermografic camera > 50mK
- 17°, 25° and 45° Angles Configurable
- Temperature measuring range of -40 to +550°C/-40 to +1022°F
- Two cameras in one: Thermal & 6MP Moonlight Technology
- Detecting in darkness, smoke and smog
- Embedded Analytics
- 2 Way Audio & SIP Enabled
- X.509 Certificate
- HTTPS Encryption

MADE IN GERMANY



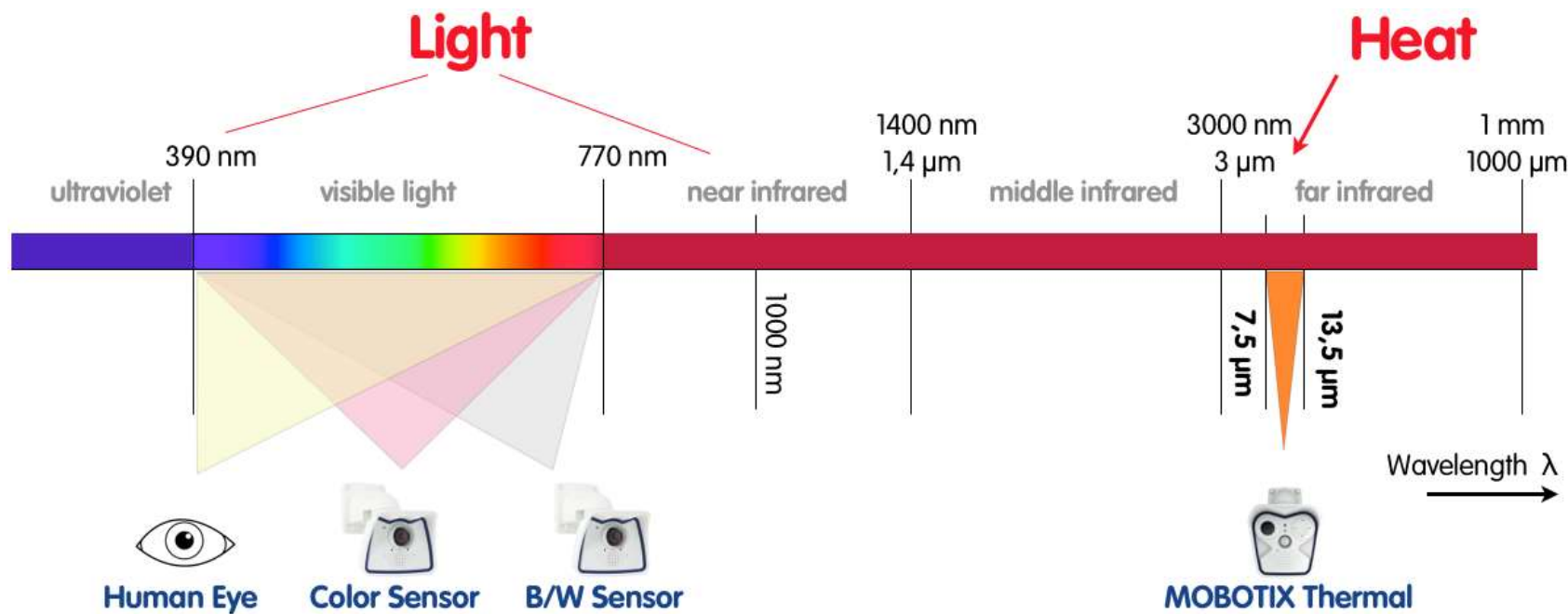
- Thermografic camera > 50mK
- 17°, 25° and 45° Angles Configurable
- Wall/Ceiling/Discreet & Vehicle Mounting
- Temperature measuring range of -40 to +550°C/-40 to +1022°F
- Two cameras in one: Thermal / Thermal or Thermal & 6MP Moonlight Technology
- Detecting in darkness, smoke and smog
- Embedded Analytics
- 2 Way Audio & SIP Enabled
- X.509 Certificate
- HTTPS Encryption

MADE IN GERMANY



Camere cu termoviziune

- Specificatii tehnice ale senzilor de temperatura
 - Rezolutie: 336 x 252 (convertita la 3072x2048 / 6MP)
 - Temperatura masurata: -40°C pana la +550°C
 - Lungime de unda: 7,5µm to 13,5µm
 - Sensibilitate: NETD: 50mK
 - Senzori: 45° / 35° / 25° / 17°
 - PoE: 5W





Gama de echipamente

Performanta si Eficienta

- Quad-Core ARM Cortex-A53 (pana la 1,300 MHz)
- Putere Max. consumata : 25 W
- PoE Class 4 (IEEE 802.3at)
- Stocare interna (8 GB microSD, se poate extinde optional)

Calitatea imaginii

- Max. 4K UHD (3840 x 2160 Pixel), 16:9
- WDR
- H.264: 30fps@4K
- MxPEG+: 20fps@4K



Durabilitate

- Temperatura ambiantala: -40 pana la 65 °C
- Clasa de protectie IP66 si IK07
- Carcasa: Aluminiu si PBT-30GF
- MTBF (Mean Time Between Failures): > 80,000 ore
- 3 ani garantie (optional pana la 8 ani)

Standarde si Format Video

- ONVIF Profile S, G, (T incepand cu Q2/2020)
- H.264, MJPEG
- H.265 (incepand cu Q2/2020)
- MxPEG+ (license-free M73 utilizata cu MxMC V2.2 si superior)





Platforma 7

instrumente inteligente de **analiză** video pentru multiple industrii

- MxActivitySensor AI
- AI-Heat
- AI-Overoccupancy
- AI-Fire
- AI-Bio
- AI-Heat
- AI-Spill
- AI-People
- AI-Crowd
- MxAnalytics AI
- AI-Incident
- AI-Smoke
- AI-Occupancy
- AI-Intrusion PRO
- AI-Loitering
- AI-Lost
- AI-Road3D
- VT-Face Recognition
- AI-Overcrowd
- AI-Parking





Aplicabilitate solutii termoviziune /1/

< Monitorizare spatii diverse pentru prevenirea incendiilor >

< Alertare inainte ca focul sa se aprinda >





Aplicabilitate solutii termoviziune /2/

< Masurarea temperaturii in pana la 20 de zone
simultan (cu senzorii TR) >





Aplicabilitate solutii termoviziune /3/

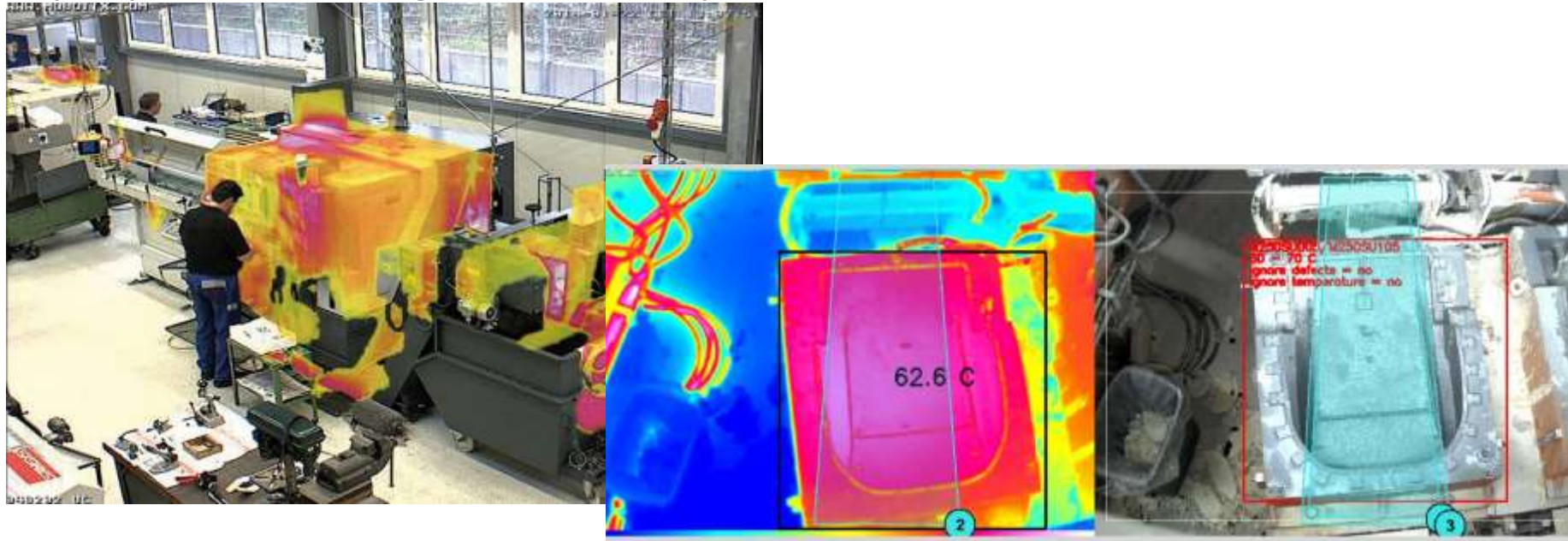
< Detectarea in timp real a unei situatii cu potential de risc >



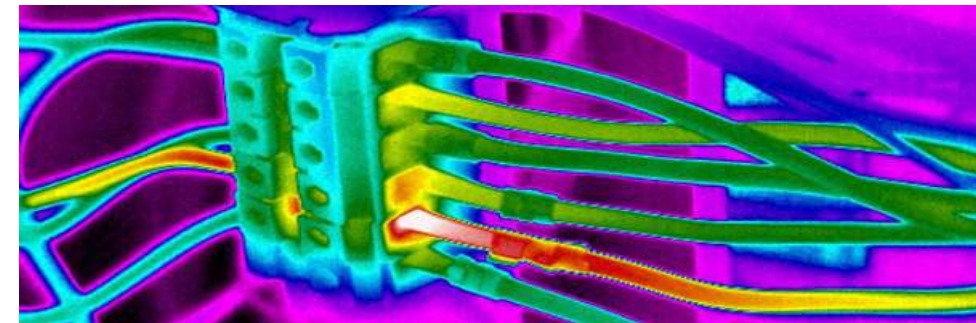


Aplicabilitate solutii termoviziune /4/

< *Mentenanța predictivă a echipamentelor - folosind suprapunerea imaginii termale peste monitorizarea clasică cu*



< *Detectarea echipamentelor electrice defecte* >



Vă mulțumesc!

Dorel MOCANU

