

Planificarea sistemului tehnic

Raportul de evaluare și tratare a riscurilor la securitate fizică cuprinde *concluziile raportului, în care se propun una sau mai multe opțiuni de tratare a riscurilor în vederea încadrării în domeniul acceptabil al riscului de securitate fizică, menționând concret **dimensionarea dispozitivului de pază, zonele sau punctele controlate prin mijloace electronice de supraveghere video, efracție, control acces și alarmare, elementele de protecție mecanofizică, precum și alte măsuri.***

SR EN 16763:2017

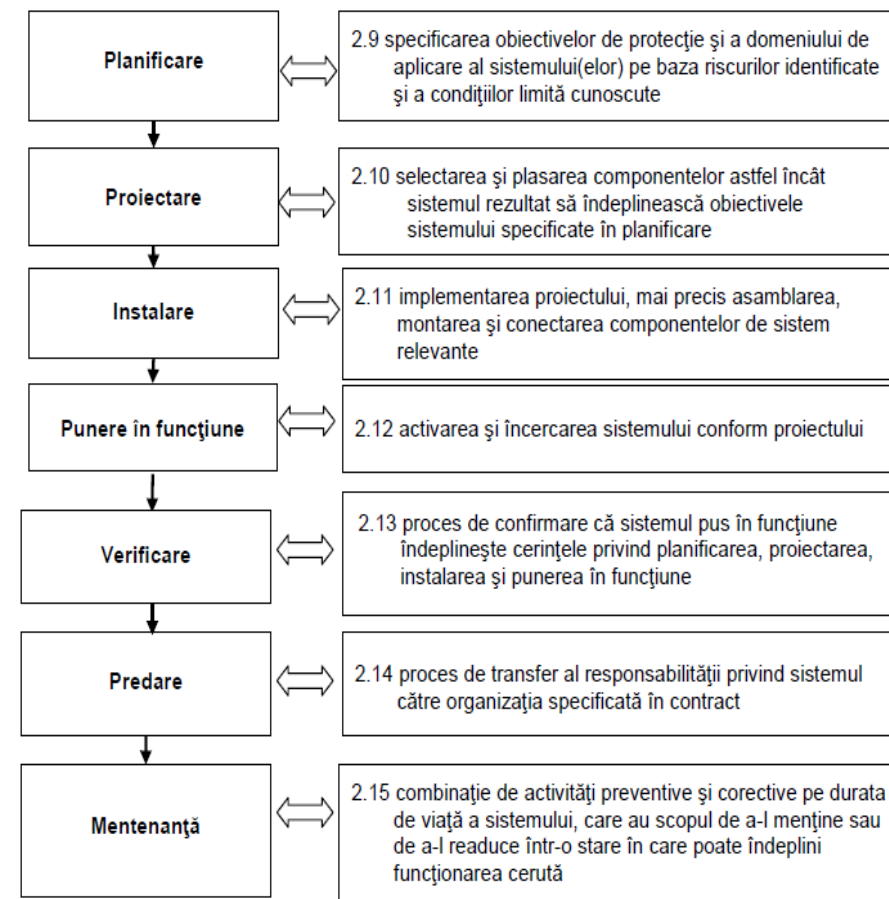


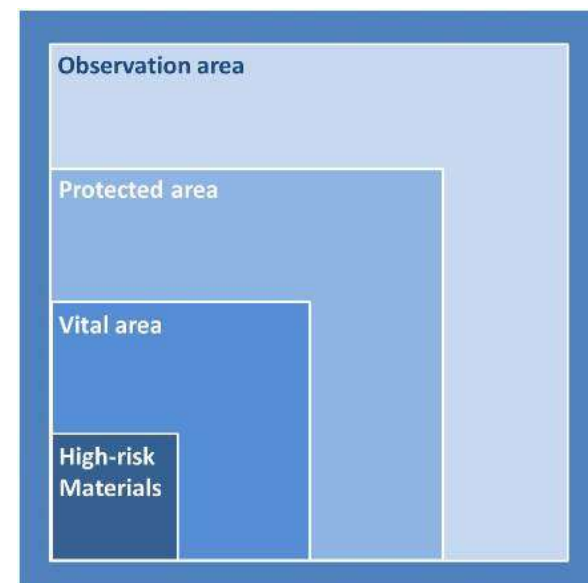
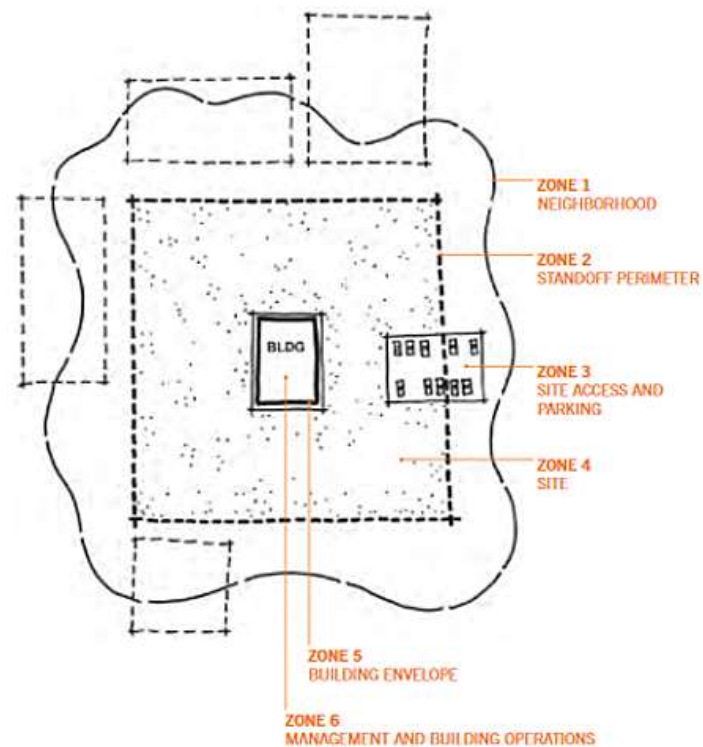
Figura 2 - Etapele lucrării pentru sisteme de securitate la incendiu și sisteme de securitate





Specificația sistemului tehnic

Modelul zonelor



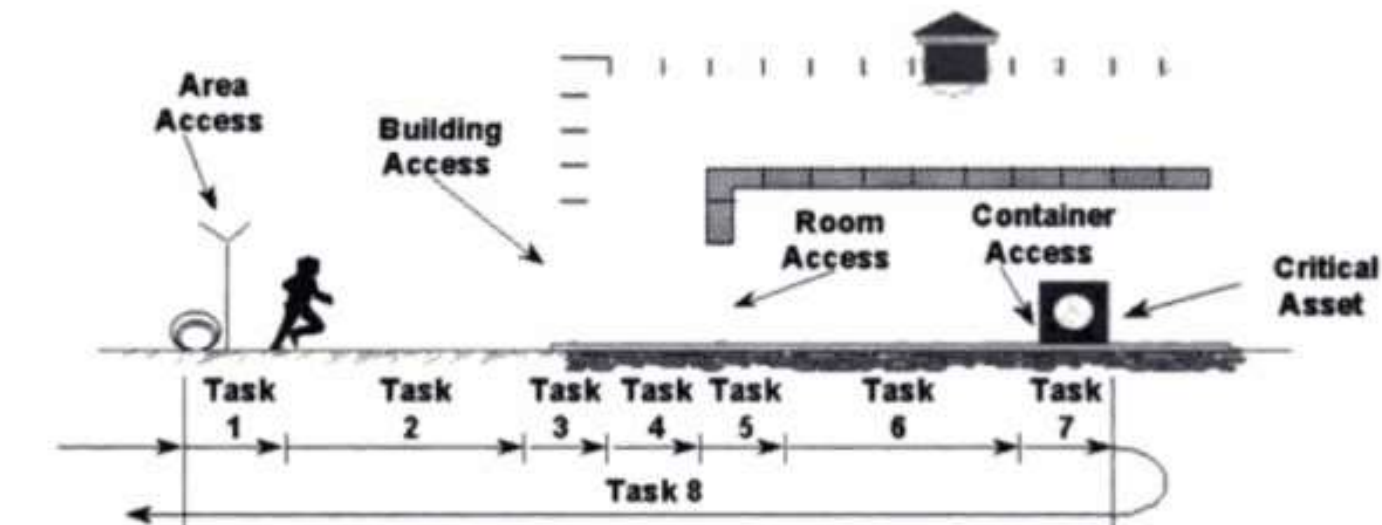
Modelul scenariilor de atac

Gradul de securitate



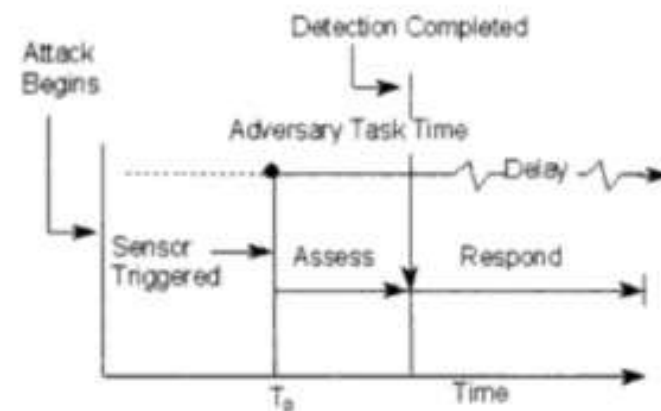
Specificația sistemului tehnic

Modelul scenariilor de atac/secvențe adverse



Total Time
3 Minutes

Time Estimate			
Task	Mean Time (minutes)	Cumulative Time (minutes)	Task Description
1	0.1		Climb over fence
2	0.3	0.4	Run 80 ft
3	0.8	1.2	Force door
4	0.4	1.6	Walk 50 ft
5	0.2	1.8	Cut lock
6	0.1	1.9	Walk to container
7	0.2	2.1	Open container and gather material
8	0.9	3.0	Escape
	3.0		Total (3 minutes)



Specificația sistemului tehnic

Gradul de securitate

SR EN 50131-1:2007 – Sisteme de alarmă la efracție și jaf

SR EN 62676-1-1:2014 – Sisteme de supraveghere video

SR EN 60839-11-1: 2014 – Echipamente și sisteme de control al accesului



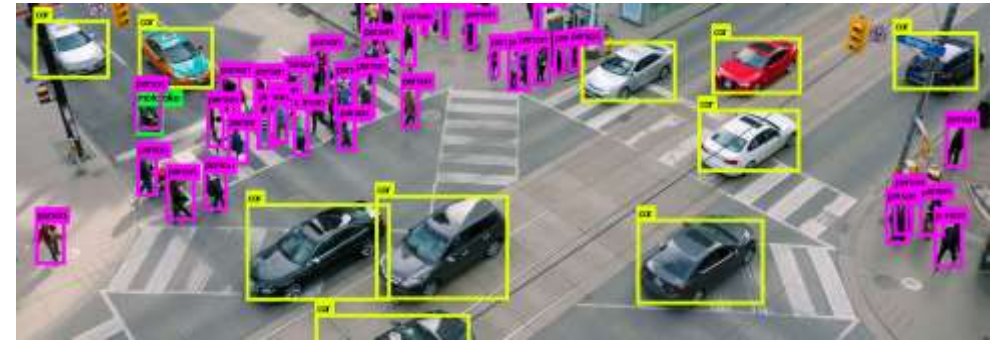
ARTS

Arta de a trăi în siguranță
Asociație de utilitate publică



ANERSFR

Tehnologiile moderne și serviciile asociate



ARTS

Arta de a trăi în siguranță
Asociație de utilitate publică



ANERSFR



CLOUD

Tehnologiile moderne și serviciile asociate

- Procesarea datelor se face în Cloud - se elimină grija de infrastructură și spațiu adițional
- Se reduc cheltuielile de capital (CAPEX), serviciile se plătesc pe baza unui abonament, în unele cazuri proporțional cu volumul datelor procesat, se reduc cheltuielile pe durata de viață a aplicației (până la 50%)
- Reduce personalul operațional (OPEX) și crește eficiența operațională
- Timp de implementare redus
- Scalabilitate maximă - capacitate de integrare ridicată (PaaS)
- Limitări/condiții: stabilitatea conexiunii, atacuri cibernetice, calitatea echipamentelor din teren, cerințe operaționale speciale.



Temele dezbaterii

Cum trebuie formulate recomandările evaluatorilor de risc la securitate fizică pentru a putea fi implementate efectiv de către proiectanți?

Care sunt competențele necesare evaluatorilor și proiectanților care să conducă la un mecanism efectiv de securitate?

Cum sunt asimilate noile tehnologii de securitate în evaluarea riscurilor de securitate fizică și proiectarea măsurilor tehnice de securitate – cazul SaaS (Security as a Service)



ARTS

Arta de a trăi în siguranță
Asociație de utilitate publică



ANERSFR

DISCUȚII

